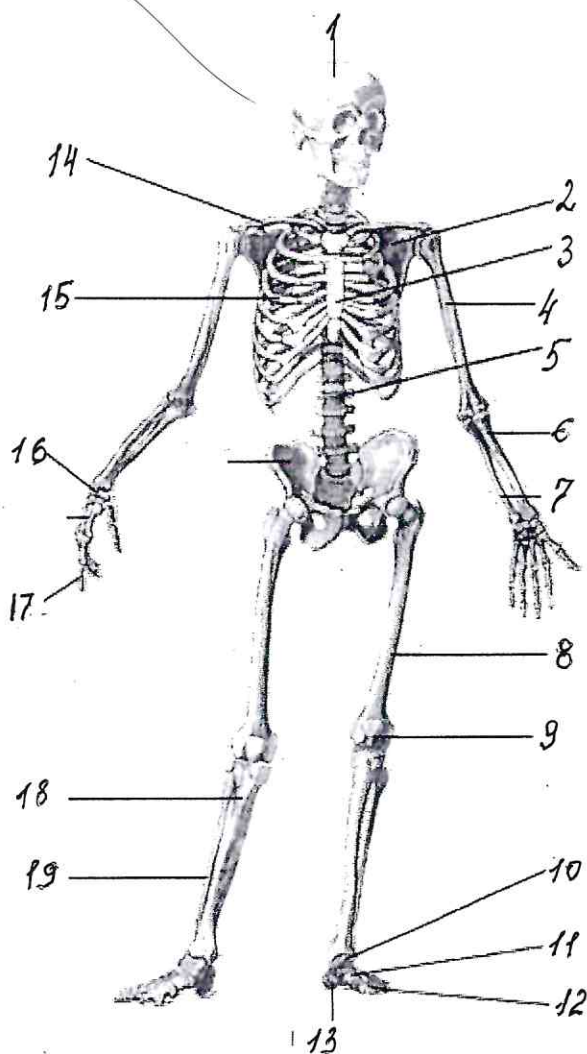


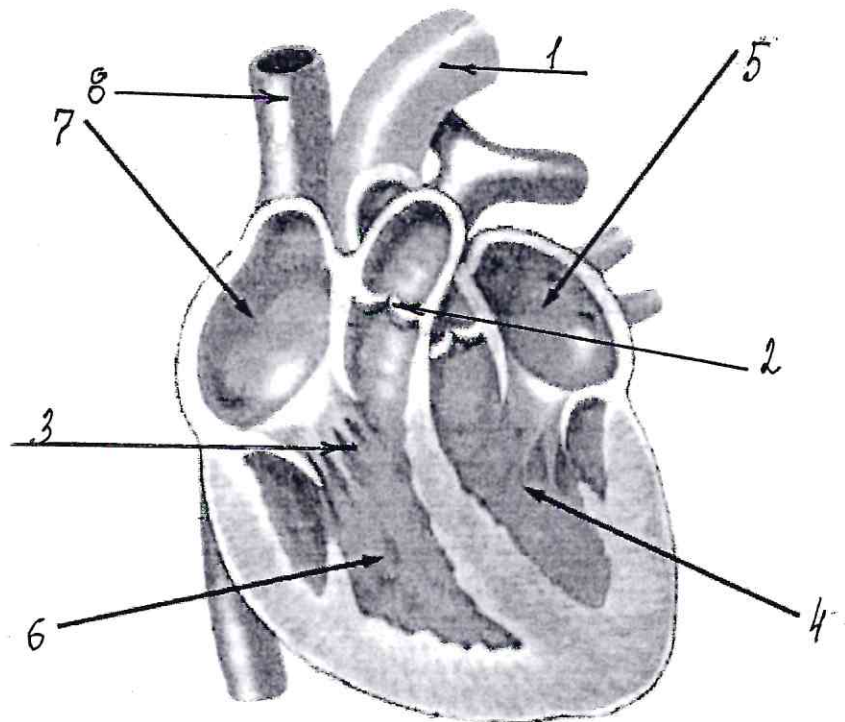
Зачёт 8 класс

1. Видовое название современных людей:
а) человек умелый; б) человек прямоходящий; в) человек разумный;
г) человек талантливый.
2. Сколько типов ткани выделяют у человека:
а) два; б) четыре; в) шесть; г) восемь.
3. Какой орган не относится к внутренним органам организма:
а) почки; б) сердце; в) кожа; г) желудок.
4. Генетическая информация храниться в:
а) ядре; б) рибосомах; в) ядрышке; г) цитоплазме.
5. Кровь относится к ткани:
а) нервной; б) мышечной; в) соединительной; г) эпителиальной.
6. Какая система участвует в доставке организму питательных веществ и кислорода:
а) пищеварительная; б) кровеносная; в) дыхательная; г) мышечная.
7. Клетки человека не способны к:
а) размножению; б) обмену веществ; в) развитию; г) фотосинтезу.



8. Назовите кости скелета человека
9. Кость черепа, у которой есть пара:
а) верхнечелюстная; б) височная; в) нижнечелюстная; г) лобная
10. Основу тромба составляет:
а) фибриноген; б) фибрин; в) тромбин; г) плазма крови.
11. Укажи из чего состоит сердце

Камеры сердца



12. Большой круг кровообращения заканчивается в:
а) левом предсердии; б) левом желудочке; в) правом предсердии;
г) правом желудочке.
13. Наибольшее давление крови наблюдается:
а) в аорте; б) в капиллярах; в) в верхней полой вене; г) в нижней полой вене.
14. Грудная клетка не защищает:
а) пищевод; б) сердце; в) почки; г) лёгкие.
15. Атмосферный воздух при вдохе попадает в первую очередь в:
а) бронхи; б) трахею; в) гортань; г) носоглотку.
16. Газообмен при дыхании происходит:
а) в носовой полости; б) в гортани; в) в трахее; г) в лёгких
17. В ротовой полости происходит переваривание главным образом:
а) белков; б) жиров; в) углеводов; г) нуклеотидов.
18. Самые передние зубы у человека называются:
а) большими коренными; б) малыми коренными; в) резцами; г) клыками.

19. В ротовой полости начинают расщепляться вещества, содержащиеся:
а) в конфетах; б) в масле; в) в мясе; г) в огурцах.
20. Функция тонкого кишечника:
а) только пищеварение; б) только всасывание;
в) пищеварение и всасывание; г) выделение продуктов распада
21. Наиболее калорийная пища:
а) манная каша б) консервированный зелёный горошек;
в) варёная говядина; г) бутерброд с салом.
22. Ранним проявлением авитаминоза А является:
а) рахит; б) диабет; в) куриная слепота; г) микседема.
23. Витамины группы В₁ в больших количествах содержатся в:
а) печени акулы; б) красном перце; в) оболочках семян злаков; г) хвойных
24. Теорию рефлексов разработал:
а) И. П. Павлов; б) В.В. Опарин; в) И.М. Сеченов; г) П.К. Анохин.
25. Продолговатый мозг регулирует:
а) пищеварение; б) дыхание; в) сердечную деятельность; г) верны все ответы.
26. Слуховая зона коры головного мозга расположена в:
а) лобной доле коры; б) височной доле коры; в) затылочной доле коры; г) теменной доле коры.
27. Центральная нервная система образована:
а) головным и спинным мозгом; б) головным мозгом и черепно-мозговыми нервами; в) спинным мозгом и спинно-мозговыми нервами; г) нервами, нервными сплетениями и нервными узлами.
28. Нейрон – это клетка:
а) нервной системы; б) эндокринной системы; в) дыхательной системы; г) половой системы.
29. Симпатический и парасимпатический отделы принадлежат к:
а) центральной нервной системе; б) автономной (вегетативной) нервной системе; в) соматической нервной системе; г) нет верного ответа.